

# ålp



REGIONALE  
FORSKNINGSFOND

**20 ÅR**  
MED VEKST OG  
UTVIKLING



Vi arbeider for at gründere, vekstbedrifter og internasjonalt næringsliv skal lykkes med å skape økte verdier og flere arbeidsplasser

20 ÅR

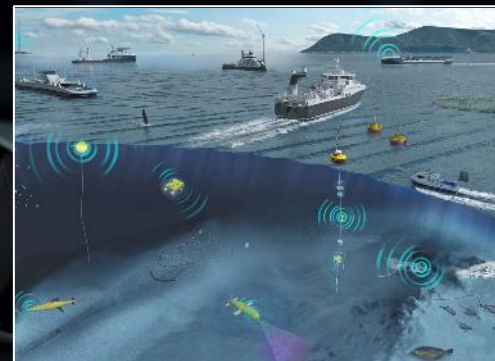
MED VEKST OG  
UTVIKLING



Entreprenørskap



Innovasjonsprosjekter



Klynger og nettverk



Innovasjons-  
infrastruktur

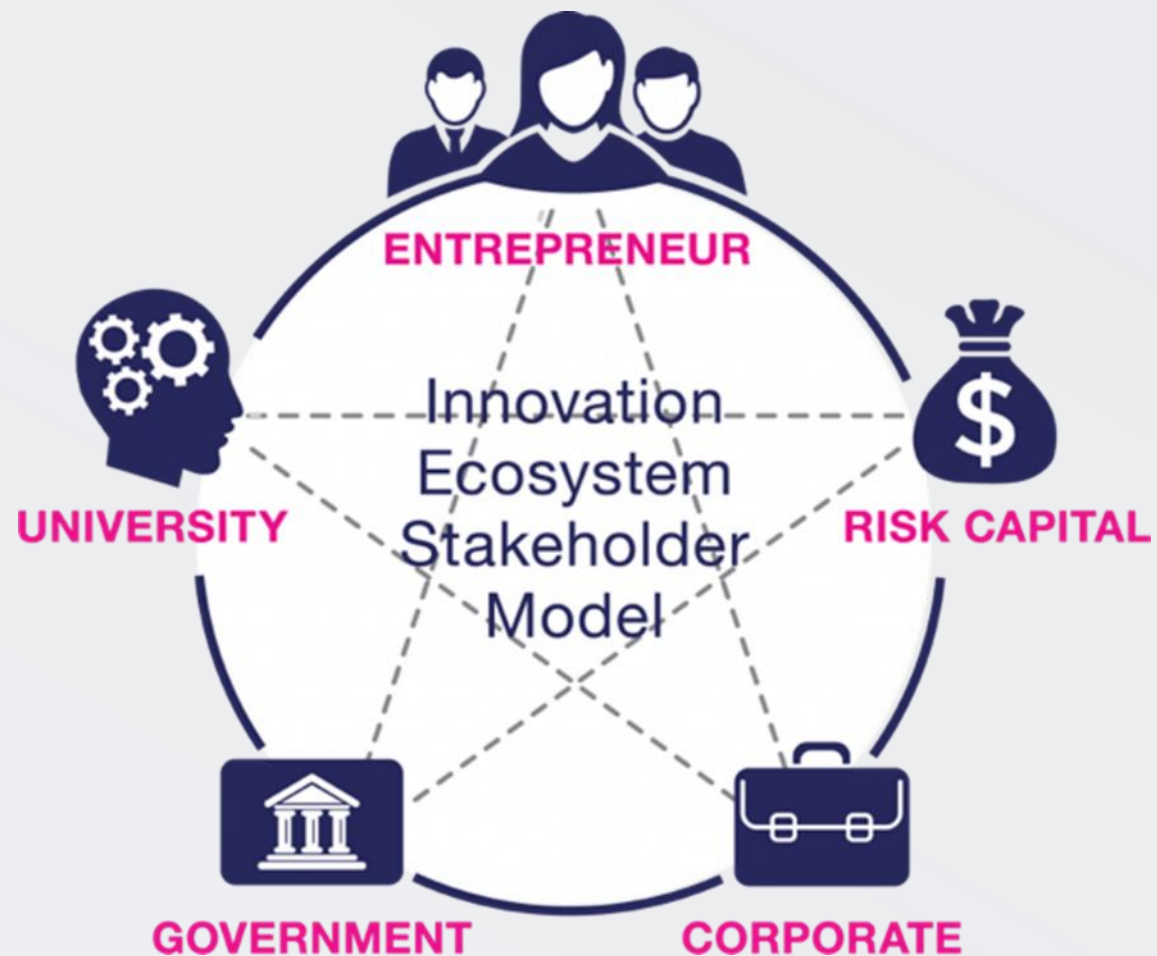
# ÅKPS ØKOSYSTEM

ÅKPs helhetlige tilbud må forstås ut fra den rollen vi har i det helhetlige innovasjonssystemet på Sunnmøre og gjennom klyngene nasjonalt.

MIT Five Stakeholders Model for innovasjonssystem ligger til grunn for ÅKPs utvikling og leveranser.

I nært samarbeid med de ulike aktørene i innovasjonssystemet, har ÅKP bygget et unikt tilbud bestående av:

- **Infrastruktur**
- **Innovasjonstjenester**
- **Programmer for næringsliv og entreprenører**
- **Regionalt samfunnsansvar**



# ÅKP koordinerer aktivitet mot FOU-virkemidler

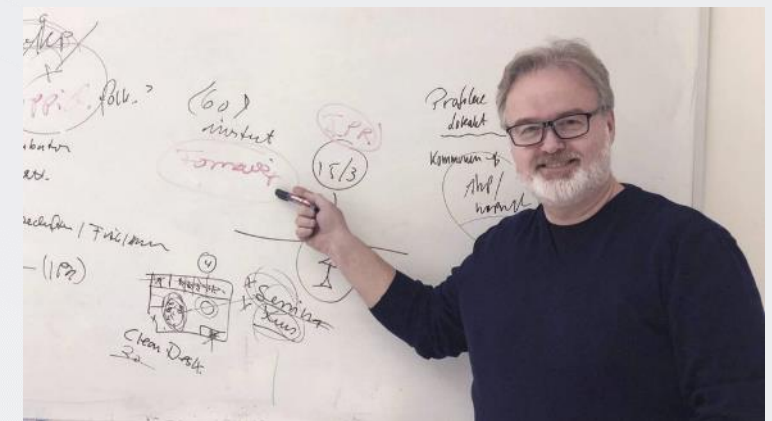
## • EU-RÅDGIVER

- Delt ressurs mellom klyngene
- Utetjeneste, møteplasser lokalt arrangeres
- Delfinansiert av Innovasjon Norge, ansatt i ÅKP



## • KOMPETANSEMEGLERE

- Tjeneste fra Forskningsrådet, kommer ut til bedriften og kartlegger ideen, for å finne riktig virkemiddel
- Kobler til riktig kompetansemiljø
- Lokale rådgivere i hele regionen med spisskompetanse



-Skaper muligheter



Blue  
innovation  
arena

100 m<sup>2</sup>  
megascreen

FAST TRACK TO INNOVATION

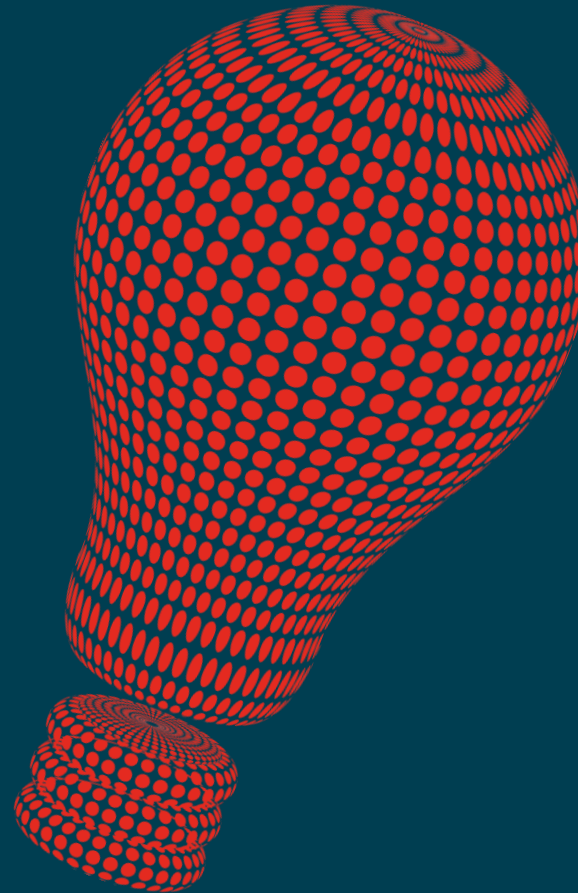
- ✓ VR lab
- ✓ Ide Lab
- ✓ TV Studio
- ✓ Startup lab
- ✓ Scaleup lab
- ✓ Student lab



# Gründer og entreprenørskap

## STARTUP & SCALEUP LAB

- hoppid.no
- Preinkubator
- FOU-inkubator
- Industri inkubator
- Studentinkubator
- Ungt Entreprenørskap
- NæringsTEFT, DNB NxT, NæringsDRIV
- Scale Up Basic
- Scale Up Eksport
- Scale Up Industriproduksjon



INKUBATOR

hoppid.no®

akp





# DIGICAT

## NORWEGIAN CATAPULT CENTRE

Virtuell prototyping er en digital utviklingsmetode

En digital tvilling er en virtuell representasjon av et produkt eller prosess

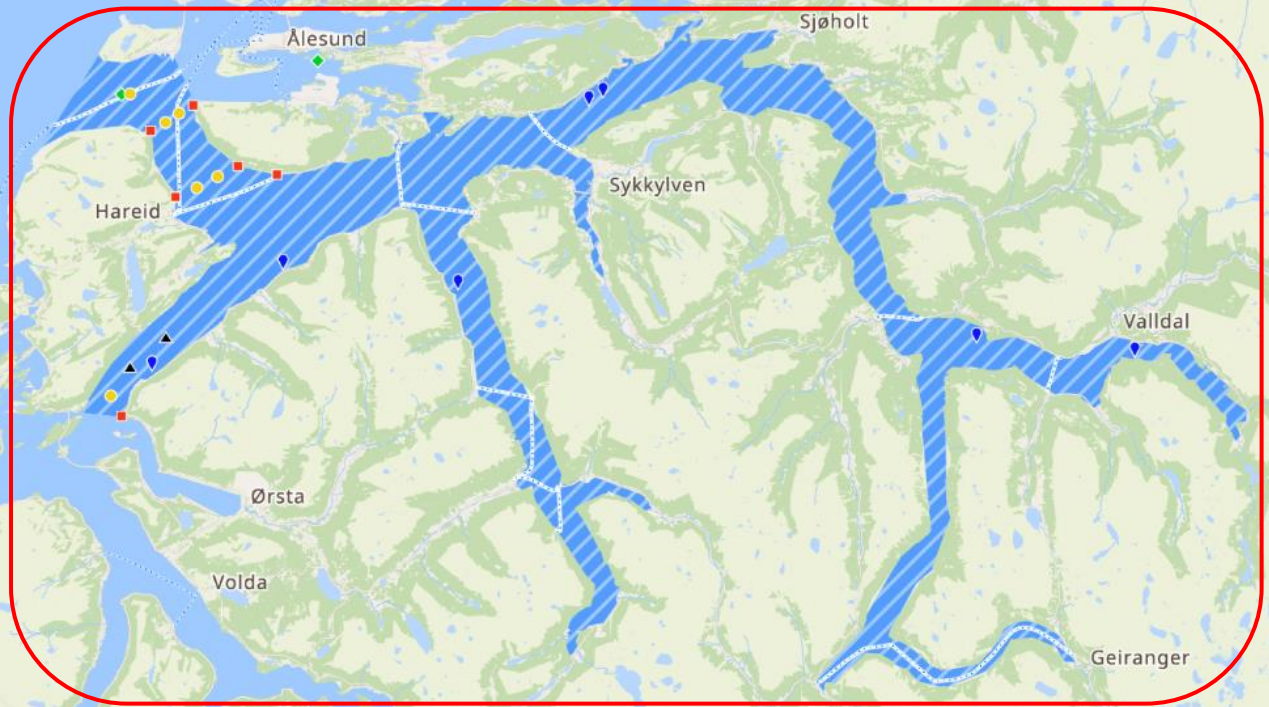
akp



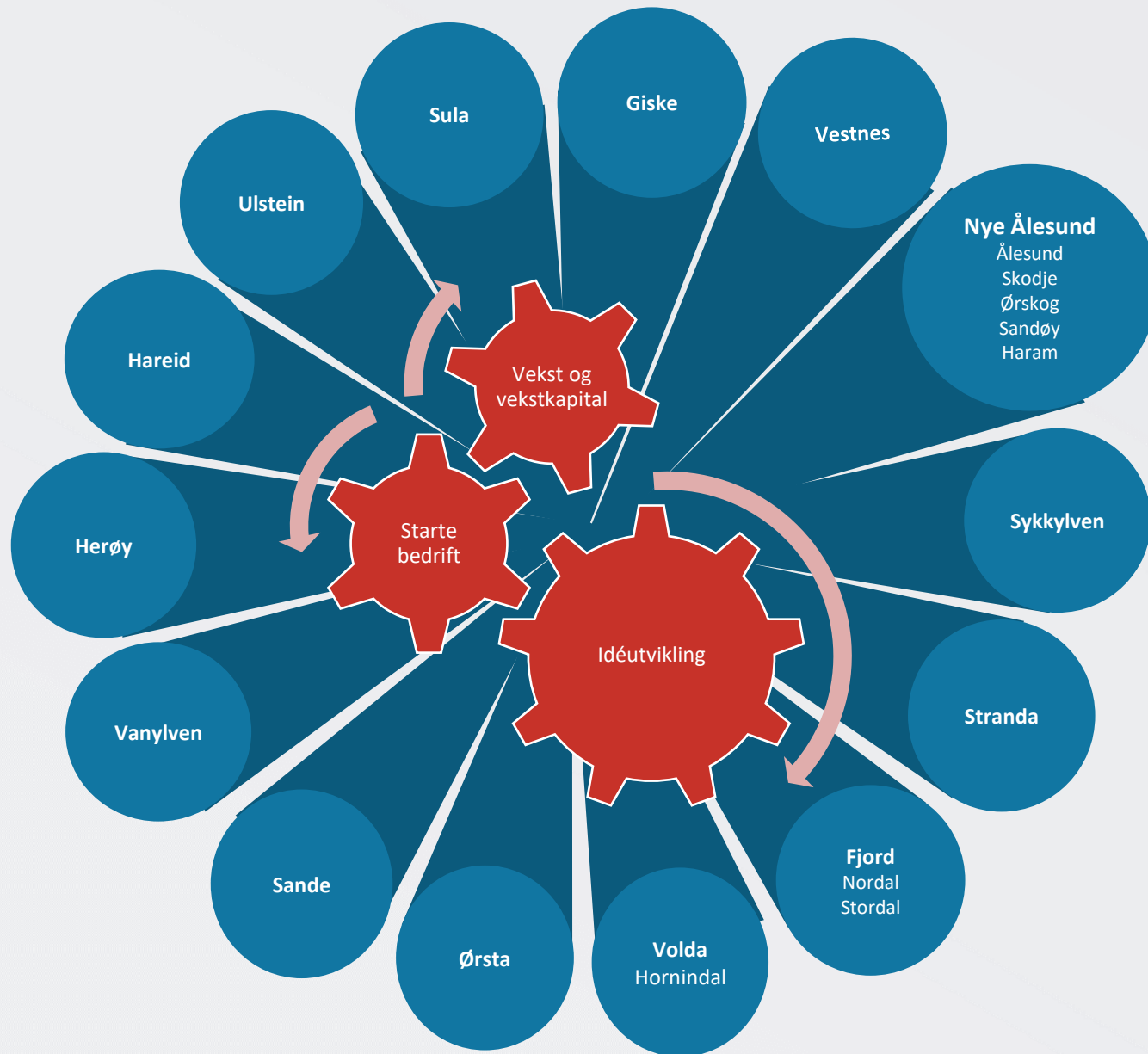
# Møre Ocean Lab

- Test site conventional and autonomous vessels

- OBSERVATION STATIONS**
- WIND SENSOR
  - OCEANOGRAPHIC SENSOR
  - ▲ NOISE MEASUREMENT SENSOR
  - ◆ NAVIGATION SENSOR FOR AUV
  - 📍 AQUACULTURE INSTALLATIONS



# Regionalt partnerskap for entreprenørskap og vekst





Norwegian Centres of Expertise  
**NCE Blue Legasea**

2 UTRYDDE  
SULT



3 GOD  
HELSE



9 INNOVASJON OG  
INFRASTRUKTUR



12 ANSVARLIG  
FORBRUK OG  
PRODUKSJON



14 LIV UNDER  
VANN



17 SAMARBEID  
FOR Å NÅ MÅLENE



# Blue Maritime Cluster

Global Centre of Expertise



**BLUE MARITIME CLUSTER**

GLOBAL CENTRE OF EXPERTISE  
NORWAY





# BLUE MARITIME CLUSTER

GLOBAL CENTRE OF EXPERTISE  
NORWAY

220 companies

60 Billion NOK revenues

14 500 employs

## Advanced vessels

Green technology

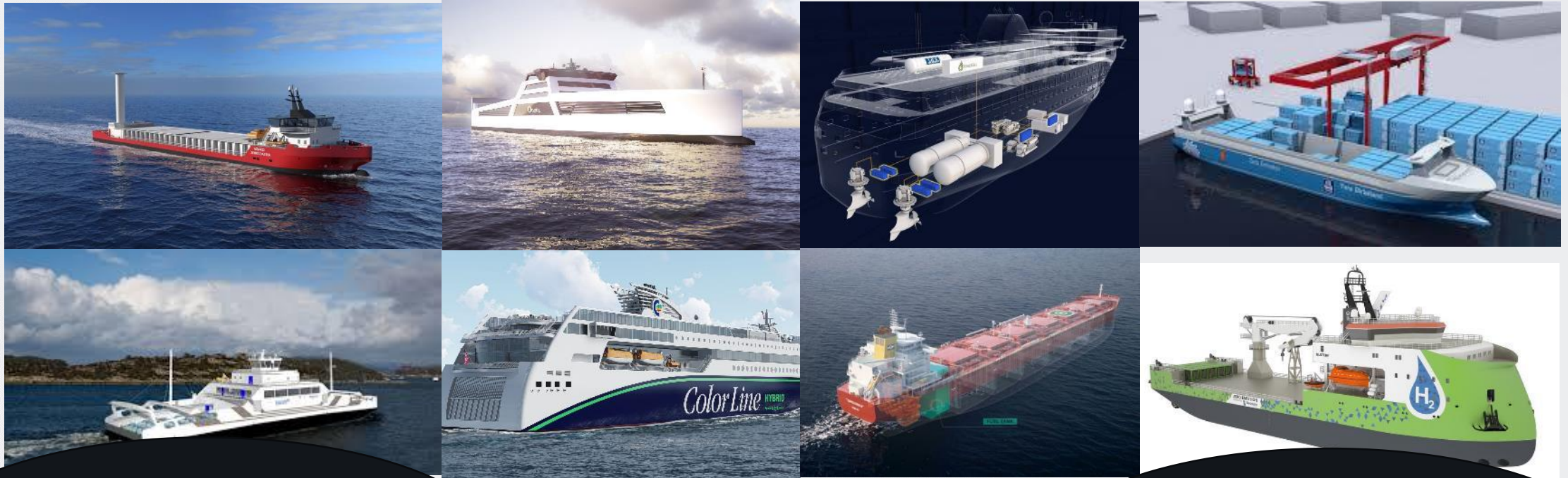
○ Digital systems

○ Autonomy



# New BLUE Deals ambisjon

Verdens første strategiske verdikjede for nullutslippsskip



1. Designe, bygge, utruste og drifte fremtidens grønne skip, og på den måten styrke vår konkurransekraft.

2. Sikre støtte fra norske og EU-myndigheter til grønne prosjekter i en prekommersiell fase

New BLUE Deal:

## GCE BLUE Maritime's **newbuilding** ambitions

**Norway has every opportunity to lead commercial scaling and industrialization of emission-free ships, as long as we strive to think big enough.**

Therefore, GCE BLUE Maritime is committed to establishing offensive projects to realize the goal of emission-free shipbuilding.

To reach the national climate goals in 2030 (according to Klimakur 2030) we need:

- **700** low-emission ships
- **400** zero-emission ships

Around 800 of these green ships still do not exist, which opens up a significant market; however, time is of the essence.



New BLUE Deal:

# GCE BLUE Maritime's retrofit ambitions

Development of zero-emission solutions (design, construction, equipment and operation) of newbuildings is essential because a new ship will typically be operative for 30 years plus.

However, we will not reach the climate goals if we do not restore the propulsion systems in (parts of) the current fleet to zero emissions and introduce circular condemnation schemes for the older parts of the fleet, which is not fitting for green conversion.

**Replacing parts of an engine room and integrating the new with the old requires competence and demanding engineering.**





# Verden har en stor utfordring



**BLUE MARITIME CLUSTER**

GLOBAL CENTRE OF EXPERTISE  
NORWAY



# Ocean Space Centre



Sammen skaper  
vi muligheter

